

Assembleia Municipal de Oeiras

Jornadas Autárquicas – 18 e 19 de outubro de 2019





O Concelho de Oeiras

“O Concelho de Oeiras tem uma área aproximada de 46 km² e encontra-se inserido na Área Metropolitana de Lisboa. Situa-se na margem norte do rio Tejo, sendo delimitado a Norte e Poente pelos Concelhos de Sintra e Cascais, a nascente pelos Concelhos de Lisboa e Amadora e a Sul pela barra do rio Tejo, perfazendo uma frente ribeirinha com cerca de 9 km de extensão.

Em cumprimento da Lei n.º 11-A/2013 de 28 de janeiro, o Município de Oeiras passou a ser constituído por 5 freguesias: União das Freguesias de Algés, Linda-a-Velha e Cruz Quebrada/Dafundo, União das Freguesias de Carnaxide e Queijas, União das Freguesias de Oeiras e S. Julião da Barra, Paço de Arcos e Caxias, Barcarena e Porto Salvo que constituíam em 2011 um total populacional de 172120 habitantes.



Assembleia Municipal de Oeiras

- As eleições para os órgãos autárquicos 2017/2021 realizaram-se no dia 01 de outubro de 2017;
- A instalação da Câmara Municipal e da Assembleia Municipal, realizou-se no dia 21 de outubro. A Mesa da Assembleia foi eleita em 23 de Outubro (deliberação 97/2017);
- A Assembleia Municipal é constituída por 38 deputados municipais, sendo 33 eleitos diretamente e 5 por inerência dos cargos de Presidente de Junta de Freguesia e Presidente de Uniões de Freguesia.

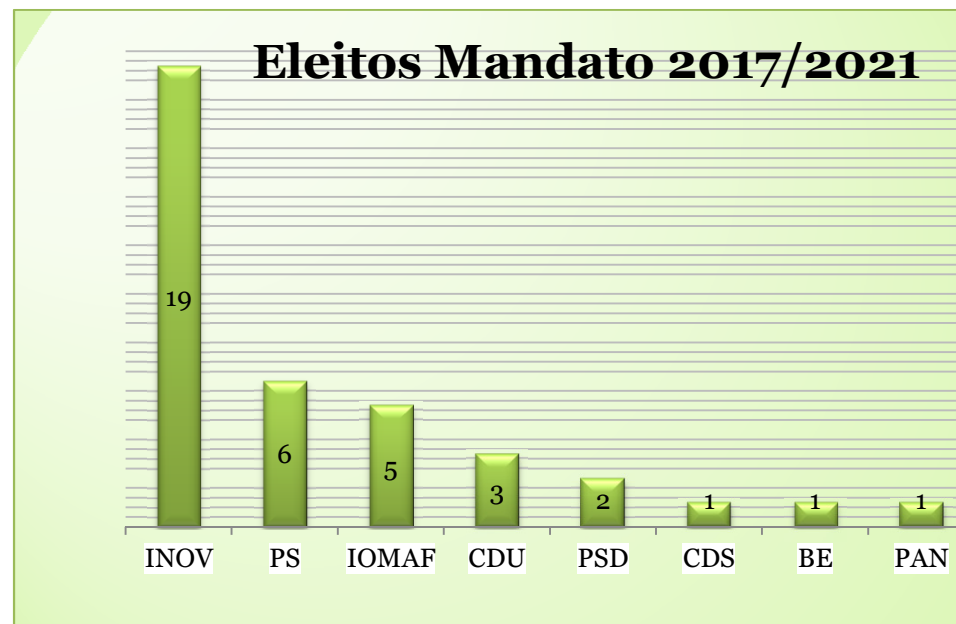


Assembleia Municipal de Oeiras

Das eleições autárquicas, resultaram os grupos políticos municipais:

- INOV-Inovar Oeiras;
- IOMAF-Independentes Oeiras Mais à Frente;
- PS Partido Socialista;
- PSD-Partido Social Democrata;
- CDU-Coligação Democrática Unitária;
- CDS-PP-Partido Popular;
- BE-Bloco de Esquerda;
- PAN – Partido dos Animais e da Natureza.

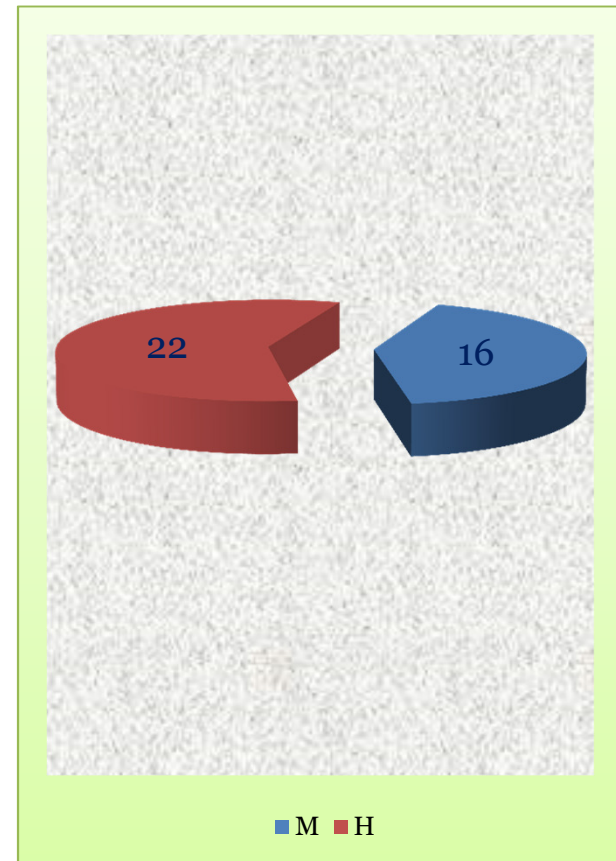
Assembleia Municipal de Oeiras



Assembleia Municipal de Oeiras

Os eleitos por género

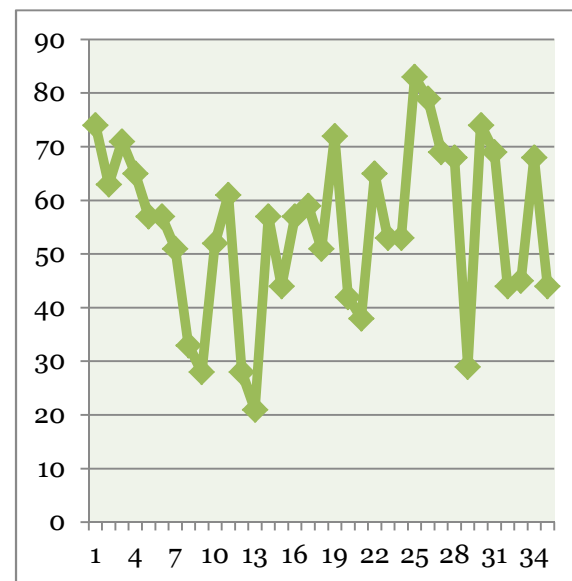
- Dos membros eleitos diretamente, 16 elementos são do género feminino e 22 do masculino, isto é 42 % são mulheres e 57% são homens, destacando-se que a Mesa da Assembleia Municipal é presidida por uma mulher, sendo também mulher a segunda secretária.
- Relativamente às Juntas e Uniões de Freguesia estes, traduziram-se na eleição de 2 mulheres, uma como Presidente de Junta de Freguesia e uma como Presidente de uma União de Freguesias e, dois homens como Presidentes de União de Freguesias e 1 presidente de Junta de Freguesia.
- Registaram-se duas renúncias de mandato, um eleito pelo IOMAF (Independentes Oeiras Mais à Frente) e, de outro eleito pelo INOV (Inovar Oeiras de Volta).



Assembleia Municipal de Oeiras

Os eleitos por faixa etária

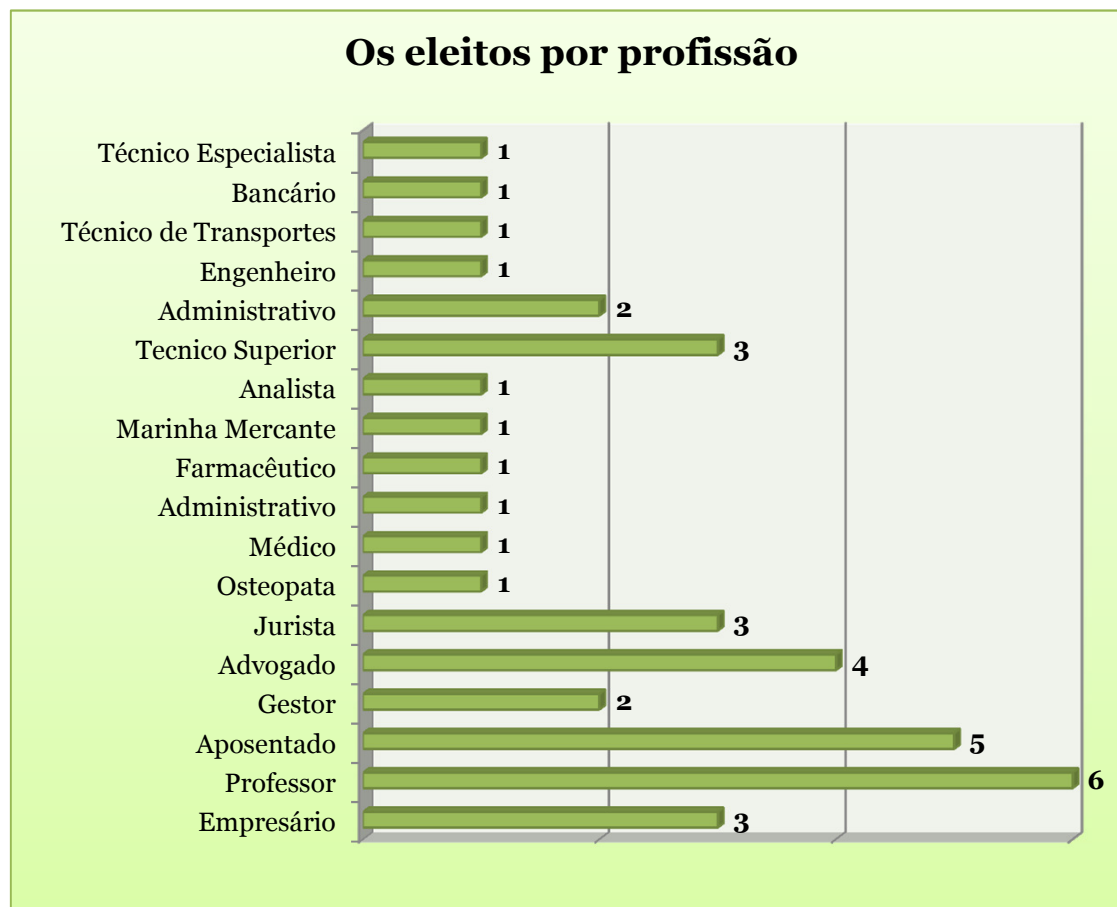
Para a faixa etária dos eleitos no mandato 2017/2021, a média de idades situa-se nos 55.



Assembleia Municipal de Oeiras

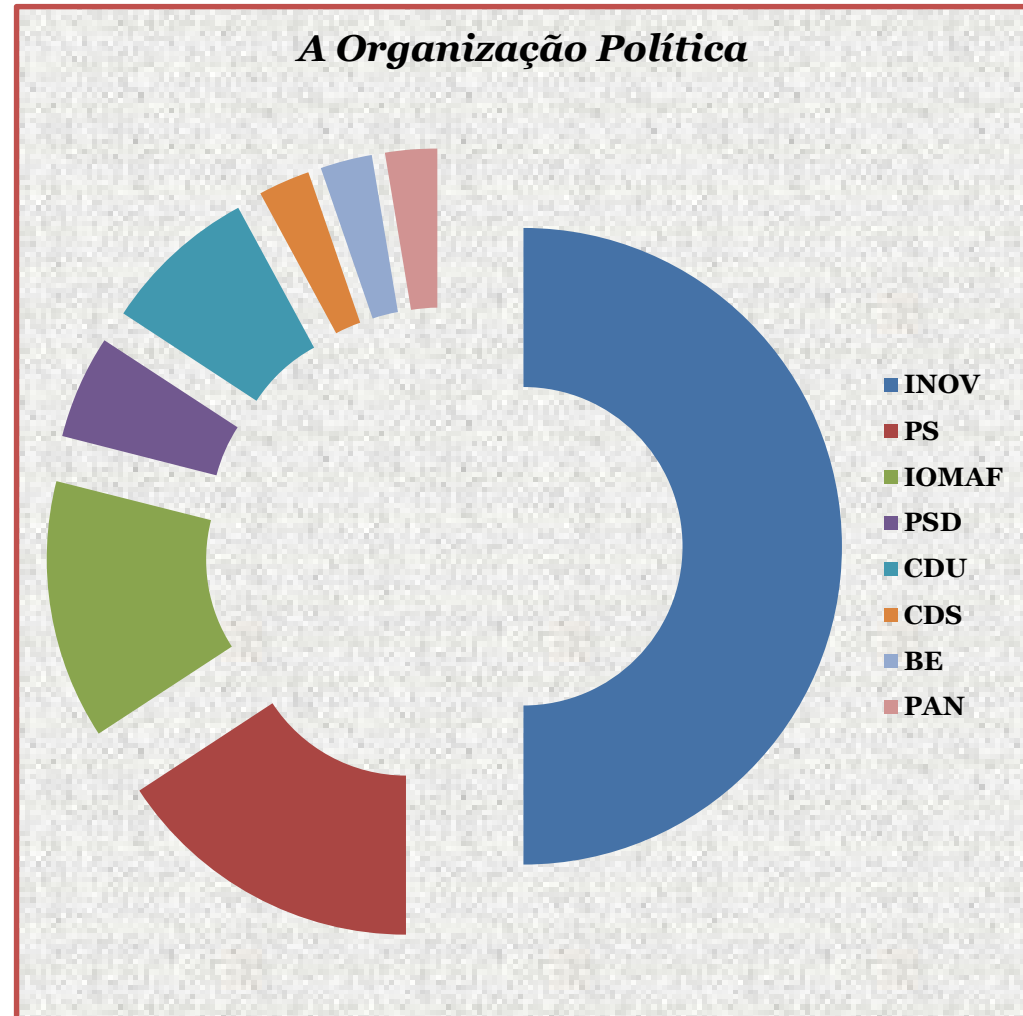
Os eleitos e a sua profissão

- A atividade profissional dos eleitos, encontra-se distribuída pelas profissões indicadas no quadro ao lado;
- Destacam-se os grupos profissionais dos professores e, de aposentados.



A Organização Política:

- A Assembleia Municipal de Oeiras tem oito grupos municipais: o INOV, o IOMAF, o PS, a CDU, o PSD, o CDS, o BE e o PAN;
- Cada grupo quer seja de génese política ou independente tem um líder, que representa o grupo na Conferência de líderes ou representantes.
- Os Presidentes de Juntas e Uniões de Freguesia integram os grupos políticos pelos quais foram eleitos.





Assembleia Municipal de Oeiras

Instalação dos Grupos Municipais - Gabinetes de Apoio

- Em Oeiras o órgão deliberativo, dispõe de instalações próprias, o Auditório da Assembleia Municipal, sito na Avenida Francisco Sá Carneiro, no 1º andar do nº17. O edifício foi inaugurado em 25 de abril de 1996;
- O Auditório dispõe de capacidade para 100 lugares. Possui ainda 9 gabinetes, um foyer, uma copa.



Assembleia Municipal de Oeiras

A atividade de outubro de 2017 a outubro de 2019

O regimento, a revisão do regimento

- O regimento da Assembleia Municipal de Oeiras é o garante do seu funcionamento e da sua regularidade.
- Foram introduzidas algumas alterações tendo em conta a diferente composição deste órgão, sendo que o regimento foi aprovado na Assembleia Municipal de fevereiro de 2018.



Assembleia Municipal de Oeiras

As Atividades

- A Assembleia Municipal funciona em modo plenário.
- As sessões são abertas ao público e à comunicação social e, desde meados de 2018 são também transmitidas em direto através do canal Youtube;
- A Assembleia funciona também com comissões, nos termos definidos pelo regimento.



Assembleia Municipal de Oeiras

As Comissões Municipais

- Por deliberação da Assembleia Municipal, foram constituídas cinco comissões permanentes, para o estudo de matérias relacionadas com as atribuições do Município;
- É da competência destas comissões a emissão de pareceres sobre matérias específicas e sujeitas a apreciação e aprovação pela Assembleia Municipal.



Assembleia Municipal de Oeiras

Conferência de Líderes/Representantes

- A conferência de líderes ou representantes, nos termos do regimento, é o órgão consultivo da Mesa da Assembleia. É constituído pelos membros da mesa e por um representante de cada partido ou grupo de eleitos independentes com assento na Assembleia;
- A Presidente da Assembleia Municipal preside à Conferência de Líderes/Representantes.



	Ordinárias	Extraordinárias	Total
2017	1	7	8
2018	5	16	21
2019	4	17	21
		Total	50


A Assembleia realizou entre outubro de 2017 e outubro de 2019 um total de 50 reuniões, distribuídas em conformidade com o quadro acima:



Deliberações:

O período temporal engloba as Propostas no Período antes da Ordem do Dia e, Propostas no Período da Ordem do Dia.

2017	26
2018	139
2019	130
Total	295



	2017	2018	2019	Total
Moções	4	20	5	29
Recomendações	0	19	12	31
Votos	0	13	16	29

PAOD – Período Antes da Ordem do Dia:



	2017	2018	2019	Total
Requerimentos	11	59	28	98
Requerimentos orais	0	1	9	10

Total: 108



Propostas vindas da CMO para aprovação POD – Período da Ordem do Dia

	Número de propostas	Aprovação	Percentagem
2017	15	9 – unanimidade; 6 maioria;	60% 40%
2018	80	48 – unanimidade; 32 maioria;	60% 40%
2019	86	47 – unanimidade; 39 maioria;	54,65% 45,34%



Intervenção do Público:

- Os oeirenses podem participar nos trabalhos da Assembleia Municipal, usando da palavra no período destinado ao público;
- Podem também usar da palavra nas sessões temáticas ou descentralizadas promovidas pela Assembleia Municipal;
- Desde 2017 registaram-se 119 intervenções, que, como podem ver têm vindo a aumentar bastante.

2017	7
2018	35
2019	77
Total	119



Gabinete de Apoio à Assembleia Municipal e Logística

- A Assembleia Municipal dispõe de um conjunto de trabalhadores do mapa de pessoal do Município, inseridos no Núcleo de Apoio aos Órgãos Autárquicos e, inseridos no Gabinete de Apoio à Assembleia Municipal;
- O órgão deliberativo não dispões de apoio contabilístico, logístico entre outros, sendo esta tarefa suportada pela DMAD – Direção Municipal de Administração Geral. Idêntico procedimento é seguido caso se verifique a necessidade de obras de manutenção ou substituição de equipamentos.



Eventos/Deslocações/Visitas de Trabalho

Norteados pela operacionalização do desenvolvimento de um ciclo de visitas temáticas ao Concelho, sobre o conhecimento ou o reconhecimento do património histórico, cultural e empresarial ocorreram 5 atividades dirigidas aos eleitos locais:

- 1) Visita à empresa Municipal – Municípia, S.A. (2018);
- 2) Visita ao Parque dos Poetas – 1ª Fase (2018);
- 3) Visita ao Farol do Bugio (2018);
- 4) Visita à TRATOLIXO (2019);
- 5) Visita acompanhada pelo Conselheiro de Estado, Sr. Domingos Abrantes ao Estabelecimento Prisional de Caxias (2019).

Eventos/Deslocações/Visitas de Trabalho



Eventos/Deslocações/Visitas de Trabalho



Eventos/Deslocações/Visitas de Trabalho





Muito Obrigada

Elisabete Mota Oliveira